

BM

Innenbau / Möbel / Bauelemente

01/16

Fenster, Türen & Fassade – ab Seite 12

Design trifft Funktionalität

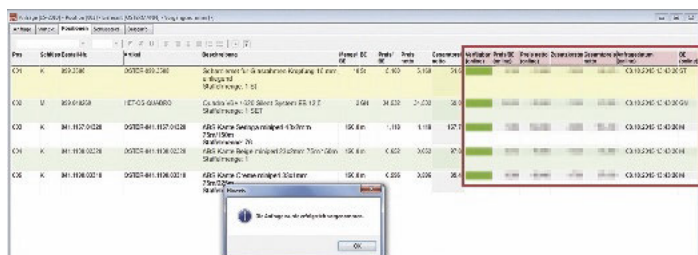
/ **Geschäftskonzept – ab Seite 50**
Mit Herz und Verstand

/ **Zukunft des Wohnens – ab Seite 74**
Möbel in Bewegung

/ **Fertigungstechnik – ab Seite 78**
Treppen für Kollegen

OSD integriert Schnittstelle zu Ostermann-Onlineshop

Material direkt im System bestellen



I Neu ab OSD-Version 7.3: Preisfragen auf „Knopfdruck“. Sekundenschnell lassen sich (Neben-)Kosten und Verfügbarkeit auflisten und die Artikel direkt bestellen.

Das OSD-Branchenprogramm der Firma OS Datensysteme verfügt ab sofort über eine eigene, kostenfreie Schnittstelle in den Ostermann Online-Shop. Diese Möglichkeit, noch schneller und einfacher Kanten & Co. zu bestellen, wurde erstmals auf der Ligna vorgestellt (siehe BM06/15, Seite 103).

Tischler und Schreiner, die mit der Branchensoftware-Version 7.3 arbeiten, müssen nun ihre gewohnte Benutzeroberfläche nicht mehr verlassen, um bei Ostermann Kanten bzw. Zubehör oder bei Hettich Artikel anzufragen oder zu bestellen. Sie können aus dem OSD- System heraus Preise und Verfügbarkeiten von Material einsehen, direkt in die Kalkulationen einbauen und anschließend sofort bestellen. Zusätzlich haben sie die Möglichkeit, Bilder in ihren Produktstamm zu laden.

Durch den direkten Zugriff auf den Ostermann Online-Shop kann die Kalkulation eines Projektes auf den Cent genau erfolgen. Das System hat automatisch

Zugriff auf aktuelle Verfügbarkeiten, Lieferzeiten und individuelle Preise sowie alle Nebenkosten einer Bestellung. Automatisch berücksichtigt werden auch alle Vorteile, die sich aus der Ostermann-Mischpreisliste ergeben. Durch die neue Schnittstelle entfällt eine doppelte Eingabe. So ist die OSD-Vorgangsnummer auf allen Ostermann-Formularen angedruckt und kann im Betrieb und der Projektnachkalkulation leicht zugeordnet werden. Die Aktualisierung der in OSD gespeicherten Materialstammdaten für das gesamte Ostermann-Sortiment erfolgt online und muss nicht mehr manuell, über Datenorm-Dateien oder Excel-Listen eingepflegt werden. Bestellt werden kann rund um die Uhr. Der Kantenspezialist gibt zudem laut Angaben 2 % Rabatt auf alle Online-Einkäufe. (mh)

OS Datensysteme GmbH
76275 Ettlingen
www.osd.de

Expansion mit neuen Partnern

DPS übernimmt GfKS samt Sellmore

Die DPS Software GmbH akquiriert die GfKS Gesellschaft für kaufmännische Software mbH sowie deren Tochtergesellschaft Sellmore GmbH.

Mit 55 Mitarbeitern erzielte GfKS mit seinem Tochterunternehmen Sellmore als der wohl größte Sage-Partner im deutschsprachigen Raum im abgelaufenen

Geschäftsjahr einen Umsatz von 6,2 Mio. Euro.

Die für das Sage Business zuständige DPS Business Solutions GmbH mit Hauptsitz in Straubing hat sich damit nochmals deutlich verstärkt und betreut nun mit 110 Mitarbeitern über 1500 Kunden. Der jährliche kumulierte Umsatz beläuft sich nach der Akquisition

Extragroup stellt Vectorworks Interiorcad und Profacto 2016 vor

Realistisch zeichnen, besser planen

Mit Vectorworks Interiorcad geht der Fertigungsrealismus als neue Art der Möbelplanung in die nächste Runde: Es enthält ein umfangreiches Paket an 3D-Beschlägen mit CNC-Bearbeitungen, die sich in Korpusmöbeln und freien Bauteilen verplanen lassen. Wo verfügbar, hat Extragroup Daten der Hersteller eingelesen, wie Schubkasten von Häfele oder Bänder von Hettich. Dieses Sortiment wurde um die wichtigsten Verbinder, Bänder und Schubkästen anderer Hersteller, um Render-Materialien und Vorlagen für Korpusmöbel ergänzt.

Außerdem wurde der Komfort der neuen Werkzeuge deutlich verbessert: Der neue Korpusgenerator unterstützt nun rekursive Frontaufteilungen. Schräge Fronten können erstmalig mit Winkelbändern versehen werden und es ist möglich, mehrere Beschläge auf einmal zu platzieren. Kostenlose Einführungsbücher helfen Kunden, Interessenten und Schülern beim Erlernen der neuen Technik.

Mit Profacto 2016 wird die Branchensoftware auf ein neues User-Interface umgestellt: Alle Übersichten sowie das Kunden- und Lieferanten-Modul wurden bereits an die neue Generation hochauflösender Bildschirme angepasst. Schrift, Grafiken und Fenster werden auch auf sogenannten Retina-Displays gesto-

chen scharf angezeigt. Im Laufe des Jahres kommen Kunden durch kontinuierliche Updates in den Genuss weiterer modernisierter Module, verspricht das Unternehmen.

Um neuen Anforderungen der Arbeitswelt gerecht zu werden, wurden Arbeitszeitmodelle in den Betriebskalender integriert. So lassen sich für Mitarbeitergruppen individuellere Arbeitszeiten vordefinieren. Vectorworks interiorcad und Profacto 2016 werden ab Ende Januar verfügbar sein. (mh)



Vectorworks Interiorcad enthält ein umfangreiches Paket an 3D-Beschlägen.

Extragroup GmbH
48149 Münster
www.extragroup.de

Verfügung“, erklären die beiden zukünftigen Geschäftsführer Josef Kammermeier und Thomas Kapp. (mh)

DPS Software GmbH
70771 Leinfelden-Echterd.
www.dps-software.de